



Benoît GONSOLIN
acs.trieves@gmail.com
06.02.48.19.09

AutoConsommation Solidaire en Trièves

Expérimentation

25 avril 2024

AutoConsommation Solidaire en Trièves



Contenu

- Précarité énergétique pour les propriétaires
- Le principe de l'AutoConsommation Collective
- Echange Solidaire du Surplus - ACS en Trièves
- Chronologie du Projet ACS

AutoConsommation Solidaire en Trièves



Précarité énergétique en Trièves

4 kits de 4 panneaux pour 4 familles **propriétaires**
(6 Kwc)



22 panneaux **d'occasion** posés sur l'étrier
(ressourcerie de Monestier de Clermont; 5 Kwc)



A réaliser en 2024:

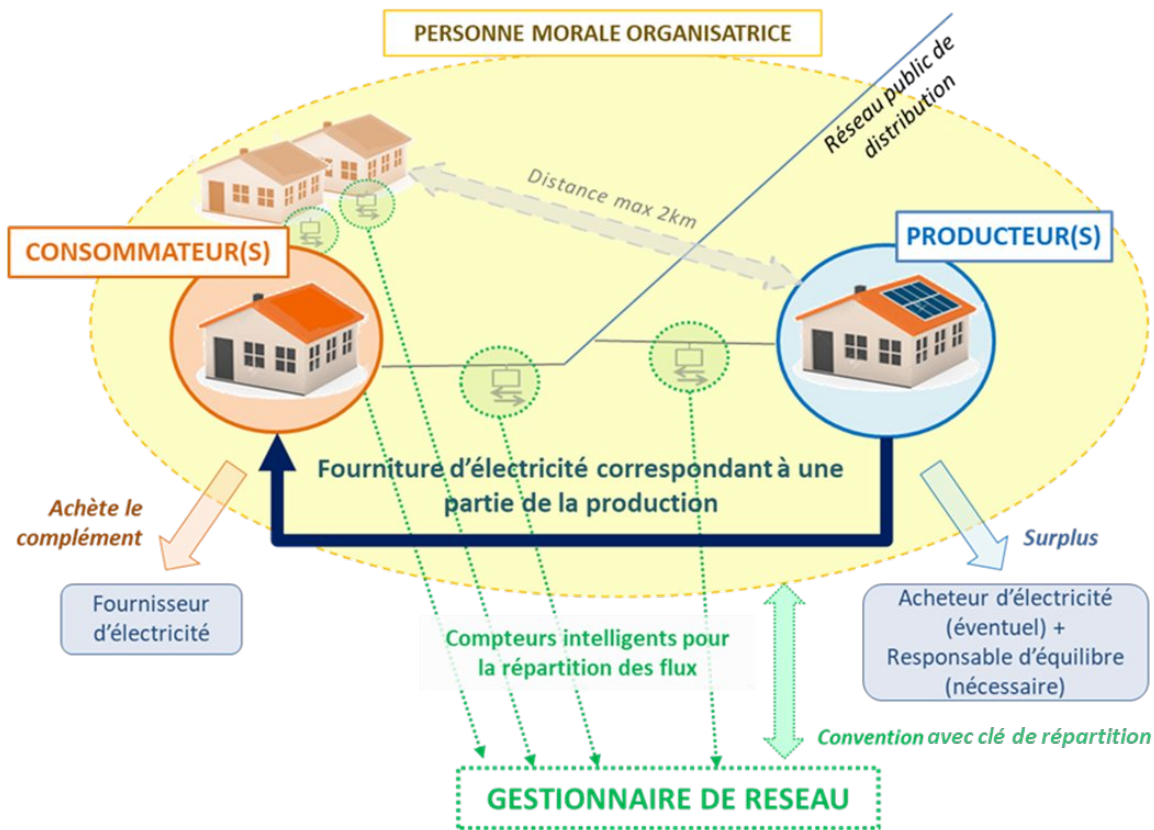
- 9 centrales à installer (24 KWc) :
Propriétaires & Entreprises ESS

AutoConsommation Solidaire en Trièves

La cagnotte participative accessible **ICI** (+4000€ récoltés)



Principes de l'AutoConsommation Collective



LINKY Obligatoire

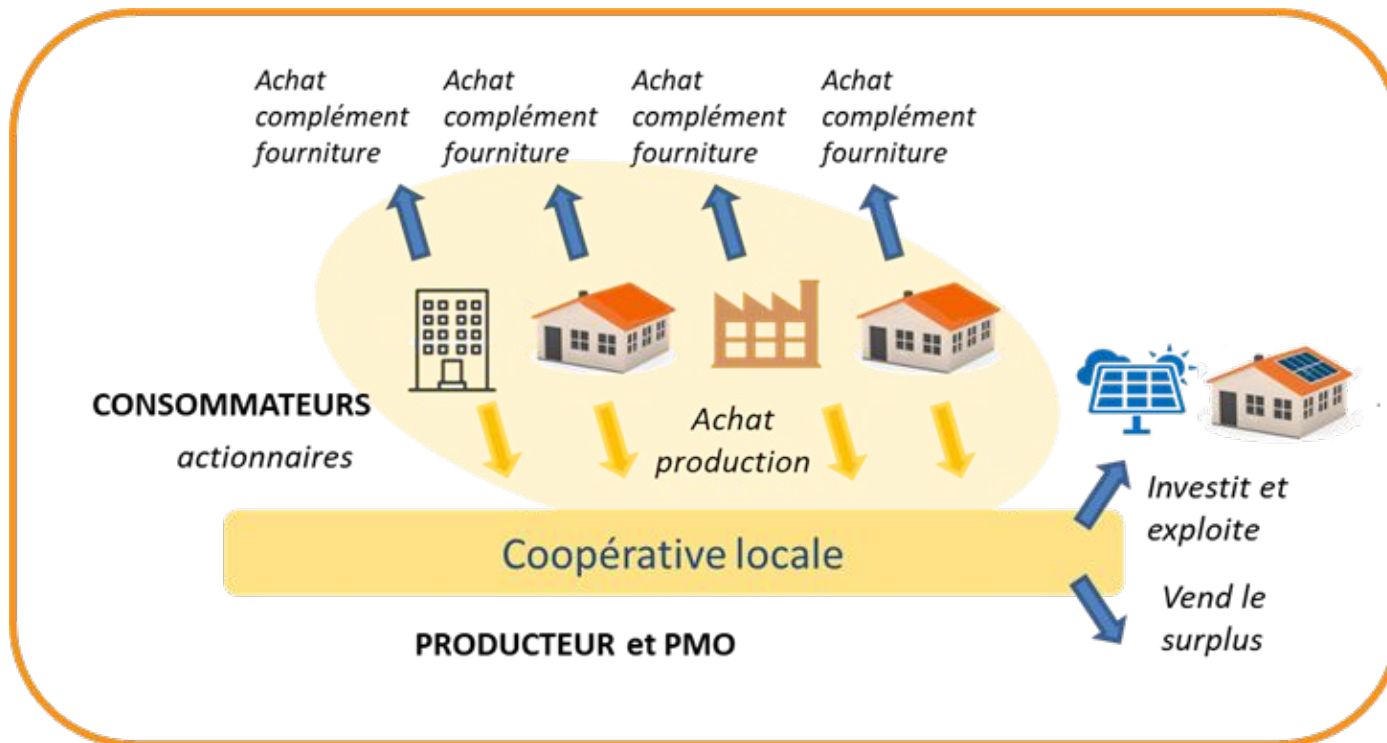
Dérogation possible à
10 km ou 20km

AutoConsommation Solidaire en Trièves



En dehors de l'ensoleillement pas d'électricité dans l'ACC

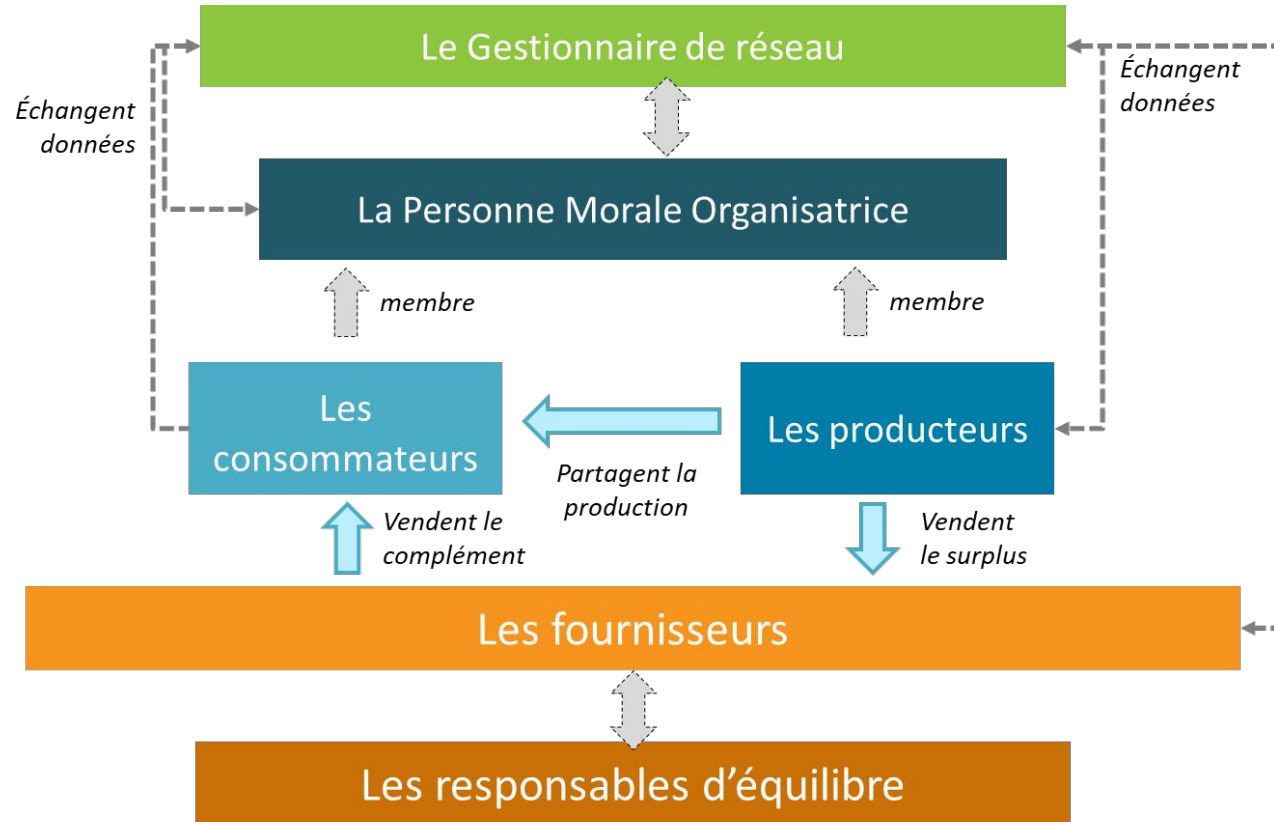
Schéma classique, les acteurs



AutoConsommation Solidaire en Trièves



Articulation des acteurs



AutoConsommation Solidaire en Trièves



AutoConsommation Collective Solidaire (ACS en Trièves) 1/2

Réunit des Producteurs et des Consommateurs au sein de Boucles Locales Solidaires (BLS) pour des **Dons / Échanges de Surplus** de l'électricité quand elle est disponible

Une boucle se limite à une distance de 20 km entre les acteurs les plus éloignés (3 boucles couvrent tout le Trièves)

L'ensemble est coordonné et géré par une Personne Morale Organisatrice (PMO) 1 association dont il faut être adhérent (~30€/an)

Les Consommateurs simples sont en précarité énergétique (PE) ou une entreprise faisant partie de l'économie Sociale et Solidaire (ESS)

Les Producteurs sont aussi des Consommateurs

Aucune Facturation

Une clé de répartition de l'électricité **gratuite** au pas de temps de 30mn est définie entre les acteurs (géré par ENEDIS)

Il est très facile de rentrer ou de sortir des boucles solidaires (15j)

AutoConsommation Solidaire en Trièves



AutoConsommation Collective Solidaire (ACS en Trièves) 2/2

- 67 centrales solaires du groupement CVTrièves n'ont pas de valorisation de surplus
- Cela représente 130 Kwc (*consommation annuelle de 130 personnes*)
- Potentiellement le surplus (35%) devrait représenter 50 Kwc soit 50 Mwh/an
- Soit une valorisation à **10 000€ / an** qui aujourd'hui **est cédé gratuitement à EDF**
- On pourrait distribuer gratuitement ces Kwh :
 - en priorité aux familles en Précarité Énergétique (propriétaires ou **locataires**) ainsi que des entreprises de l'ESS (associations, coopératives, sociétés en difficultés) (~75%, 37 MWh / an, 7400€)
 - le reste des KWh est restitué aux Producteurs (~25%, 13 MWh/an, 2600€)

Obligation pour les acteurs de donner leur accord pour adhérer à la PMO (30€/an)

*Producteurs doivent avoir le **Consuel** (en discussion avec ENEDIS si $\leq 3\text{KWc}$)*

Objectif 30 familles / entreprises pour un gain de 250€/an

AutoConsommation Solidaire en Trièves

Il est très facile de rentrer ou de sortir des boucles solidaires (15j)



Valorisation du surplus - Don Solidaire - ACS en Trièves

Le surplus est cumulé dans une boucle locale solidaire en journée puis est redistribué à posteriori (mois d'après) par pas de temps 30mn suivant une clé de répartition : Priorité à la Précarité (50%) le reste est redistribué aux producteurs (50%)

Adhésion à la PMO qui gère l'opération (entrées/sorties/gestion)

Signer une convention avec responsable d'équilibre (sortie libre)

Linky & **Consuel** obligatoires (+**195 €** pour le consuel)

Suivi de l'opération par une application pour optimiser l'AC (elocoop)

Gain d'une Centrale de 4 Kwc (50% autoconsommation: 50%
autoconsommation (25% repris à 20 cts/Kwh) : **120€ / an**

Boucle solidaire vertueuse qui rémunère comme un surplus



Courbe de charge



AutoConsommation Solidaire en Trièves



Exemple 4 Kwc participant à l'ACS en Trièves

Scénario de Don & Échange d'électricité (20 cts/Kwh)

Le surplus de 2400 Kwh annuel est versé gratuitement dans la boucle ACS (équivalent à 480€) puis est redistribué avec une proposition de clé de répartition

Cette offre est aussi économiquement pertinente

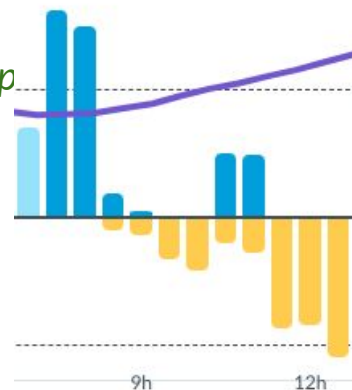
Comparatif avec centrale solaire 4Kwc, 50% d'autoconsommation	EDF	Urban Solar	JPME (*)		ACS (25%)
	Obligation Achat	Boost	e-Surplus Fixe	e-Surplus Flex	Echange Surplus
Tarif d'entrée	RGE	199 €	449 €	584 €	Consuel
Changement fournisseur	Non	Non	Non	Non	Non
Prix Kwh injecté	13 cts	Variable Mensuel	8 cts	Variable Annuel	Equiv 5 cts
Abonnement Annuel		57,60 €			30 €
Consuel proposé	Non	Non	171 €	171 €	195 €
Portage autre logement					
Gain Annuel	312 €	62 €	192 €	127 €	120 €

TRV = Tarif Réglementé de Vente

* Code promo CVT appliqué: 10%

%, 25% p

n/an)



AutoConsommation Solidaire en Trièves



Le don à la Boucle Solidaire est de 1800 KWh/an : 360€

Inscription à l'Échange Solidaire (ACS en Trièves)

Appel à volontariat en temps que producteur voulant participer à l'expérimentation

Merci de remplir le questionnaire ICI pour une mise en place :

- Expérimentation d'ici l'été
- Production d'ici la fin de l'année



Vous pouvez aussi
rejoindre l'équipe de
coordination!
(dans le questionnaire)

Merci pour votre soutien et votre confiance

AutoConsommation Solidaire en Trièves



Chronologie et tâches d'un projet d'ACS

Création ou adaptation des statuts pour la PMO

Pré - dimensionnement du projet

1^{er} contact gestionnaire de réseau (ENEDIS) – Déclaration de mise en œuvre opération ACC

Définition du périmètre des boucles locales et des participants à l'opération ACC

Demande de dérogation d'extension du périmètre à 20 Km

Animation locale – Souscription des membres dans la PMO

Faisabilité des productions: Consuel, Raccordement, Linky

Ajustement du modèle économique, clés de répartition, PMO

Préparation contrats Consommateurs / Producteurs & responsable d'équilibre et raccordement

Logiciel de suivi de l'opération et de relation avec ENEDIS (Elocoop)

Réalisation des Adaptations
Producteurs

Recueil de l'accord des participants à l'opération d'ACC
Signature des contrats des participants avec la PMO

Convention ENEDIS / PMO

Suivi exploitation

Aucune facturation!
Ca facilite la gestion

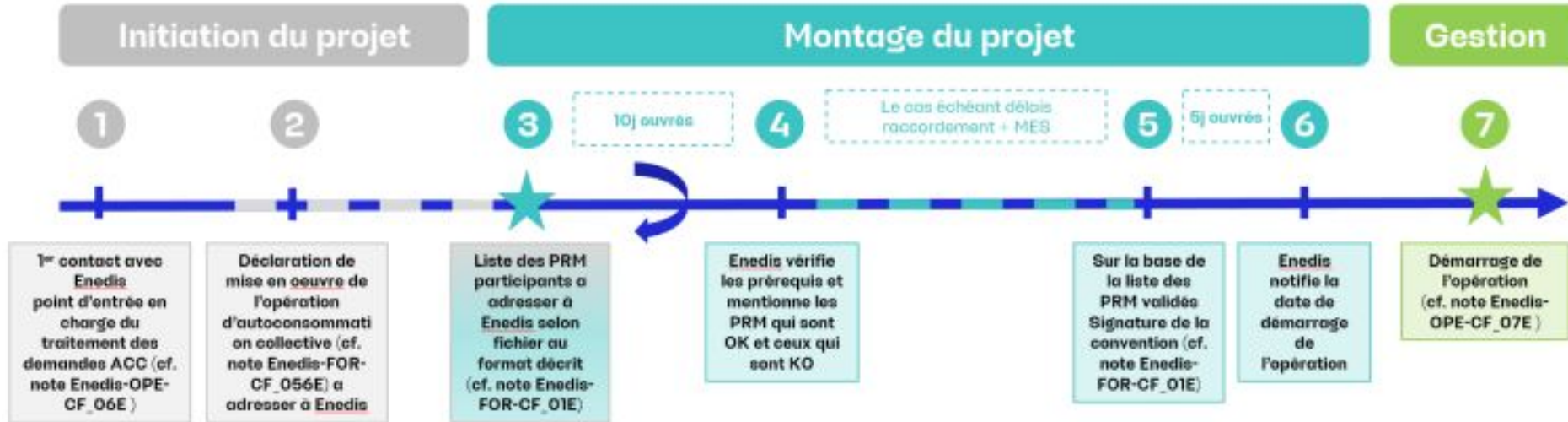
AutoConsommation Solidaire en Trièves



Orchestration avec ENEDIS

Autoconsommation collective

Guide pédagogique





Rendez vous : Fête du Soleil le samedi 15 juin à Mens

AutoConsommation Solidaire en Trièves

